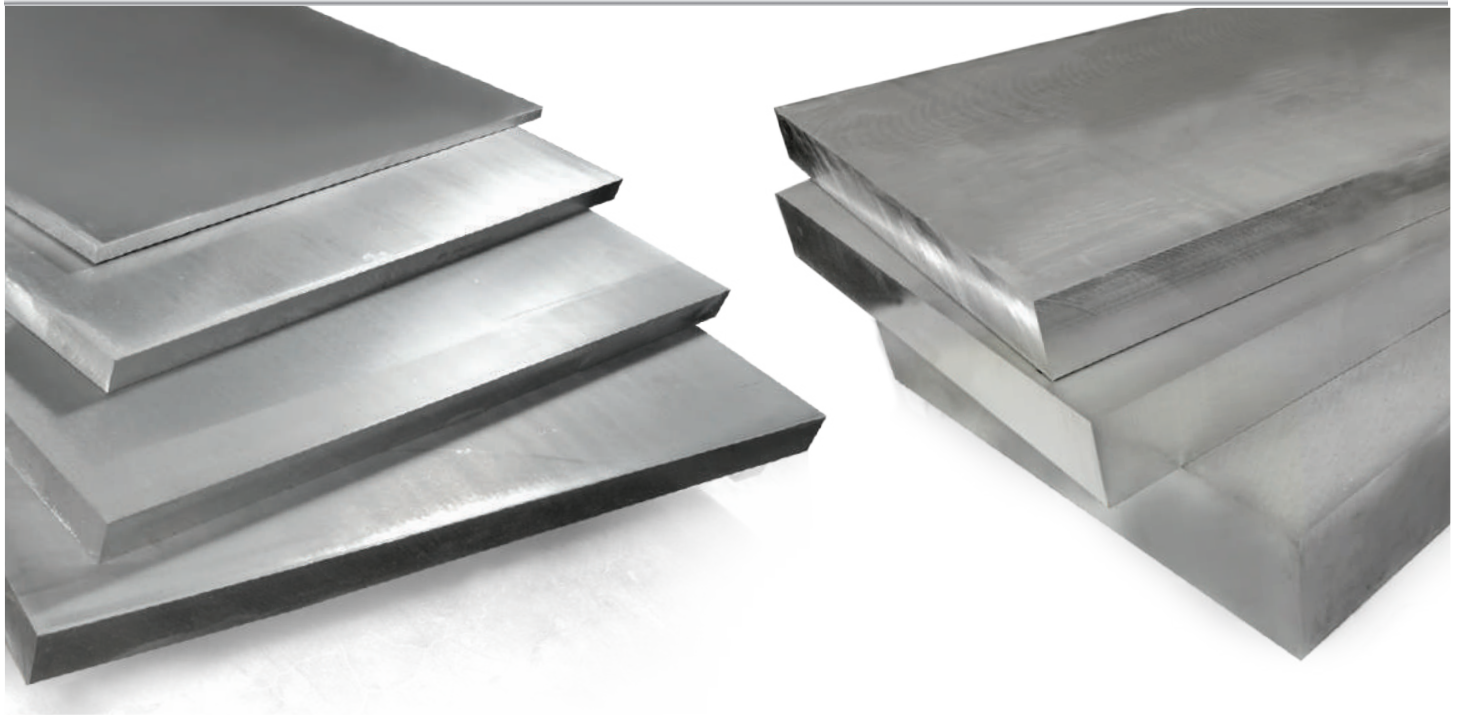




PT. INDOMAKMUR INTI LESTARI

FERROUS & NON-FERROUS METAL, ENGINEERING PLASTIC & ELECTRICAL EQUIPMENT

Aluminium Alloy 5083



DESKRIPSI PRODUK :

Aluminium plate 5083 memiliki komposisi kimia Magnesium 5,2 %, Chromium 0,1 %, dan Manganese 0,1 %. Daya tahan lebih kuat dari 5052 plate dan memiliki daya konduktivitas termal yang sangat baik. Dalam suhu tertentu cenderung berubah elastis, karena Alloy 5083 mampu melindungi dengan baik dari korosi dan cocok diaplikasikan pada bidang perangkat / kelengkapan kelautan.

Aluminium tipe ini dapat diolah non panas, mudah dibentuk dan dapat dikeraskan dengan pengerjaan dingin.

www.indo-makmur.com

Jl. Pangeran Jayakarta 141 Blok III/ F17 - 18. Jakarta 10730 - Indonesia
Phone: +62 21 625 2186 (hunting) Fax: +62 21 625 2184

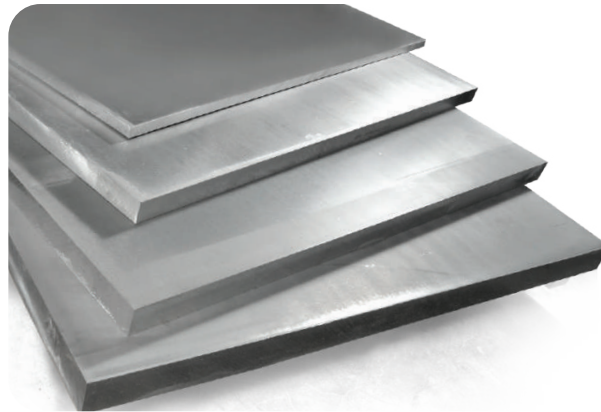
Technical Datasheet

Aluminium Alloy 5083
Aplikasi Khusus

- ▶ Perangkat atau kelengkapan kelautan
- ▶ Tangki penyimpanan
- ▶ Konstruksi jalan
- ▶ Industri otomotif
- ▶ Industri mesin

Ketersediaan Komersial

Aluminium dengan seri ini hanya tersedia dalam bentuk plat lembaran dengan berbagai ukuran.



*STANDARD MATERIAL CODES (ASTM)

Chemical Composition(%)

Material Code	Si %	Fe %	Cu %	Mn %	Mg %	Cr %	Zn %	Ti %	Each %	Total %
5083	0.40	0.40	0.10	0.40 – 1.0	4.0 – 4.9	0.05 – 0.25	0.25	0.15	0.05	0.15

Mechanical Properties

Material & Temper	Spec	Tensile Strength (MPa)	Yield Strength 0,2 % Proof (MPa)	Elongation (% in 50 mm) Minimum untuk ketebalan plat		
				All gauges (Note 2)	5.0 – 12.5 mm	6.31 – 80.0 mm
5083 – O	B 209 M	270 – 345	115 – 200			16
5083 – H 32	B 209 M	305 – 385	215 min		12	
5083 – H 116	B 928 M	305 min*	215 min*	10		
5083 – H 321	B 928 M	305 – 385*	215 min*	10 - 12		

*Properties untuk H116 dan H321 dikurangi pada ketebalan diatas 40 mm, tensile strength 285 MPa min dan yield strength 200 MPa min.

www.indo-makmur.com
sales@indo-makmur.com

Aluminium Alloy 5083
Daftar Tabel Ukuran

Tebal (mm)	1220 mm x 2440 mm	Tebal (mm)	1220 mm x 2440 mm
8 mm	✓	60 mm	✓
10 mm	✓	65 mm	✓
12 mm	✓	70 mm	✓
15 mm	✓	75 mm	✓
16 mm	✓	80 mm	✓
20 mm	✓	90 mm	✓
25 mm	✓	100 mm	✓
30 mm	✓	125 mm	✓
35 mm	✓	150 mm	✓
40 mm	✓	200 mm	✓
45 mm	✓	250 mm	✓
50 mm	✓		